



Implantação de Sistema de Rastreabilidade em um Centro De Materiais e Esterilização

CRISLAINE PIRES DADILHA PAIM, SARA SATIE YAMAMOTO, LETICIA TOSS, DANIELA SILVA DOS SANTOS SCHNEIDER, GLAUNISE PAULETTI HEBLING GUIMARÃES, VICTÓRIA GABECH SEEGER

HOSPITAL DE CLÍNICAS DE PORTO ALEGRE – RS
UNIVERSIDADE FEDERAL DO RIO GRANDE DO SUL

Introdução

O Centro de Material e Esterilização (CME) é uma unidade responsável pelo processamento de produtos para saúde (PPS)¹. Esse processamento envolve uma sequência de etapas, como limpeza, desinfecção, preparo, embalagem, esterilização e distribuição, as quais requerem monitoramento contínuo, de modo a oferecer segurança ao paciente¹. O uso de um *software* no CME é uma solução que melhora registros relacionados a segurança do paciente e controle sobre os processos no CME, permitindo uma total rastreabilidade e otimização de atividades realizadas no CME^{2,3}.

Objetivo

Descrever a implantação de sistema informatizado de gestão em um CME.



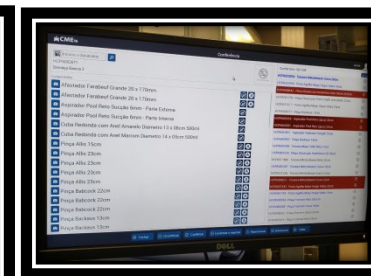
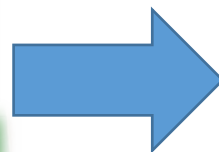
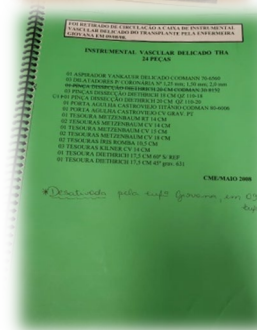
Implantação de Sistema de Rastreabilidade em um Centro De Materiais e Esterilização

Método

Trata-se de um relato de experiência de uma equipe de enfermeiros sobre a implantação de sistema informatizado de gestão de CME em um hospital universitário no sul do Brasil, no período de julho 2019 a outubro 2020. Projeto aprovado pelo CEP da Instituição, CAEE 702207717.4.0000.5327.

Resultados

A escolha por um *software* para implantação do sistema de gestão fez parte de um projeto relacionado a modernização dos processos do CME e o planejamento de ampliação da estrutura física do setor, tornando-o mais moderno e com maior capacidade produtiva, promovendo a inovação nos processos e a busca pelo atendimento de excelência. Neste projeto participam integrantes do setor de Tecnologia da Informação, suprimentos, compras e administrativo.

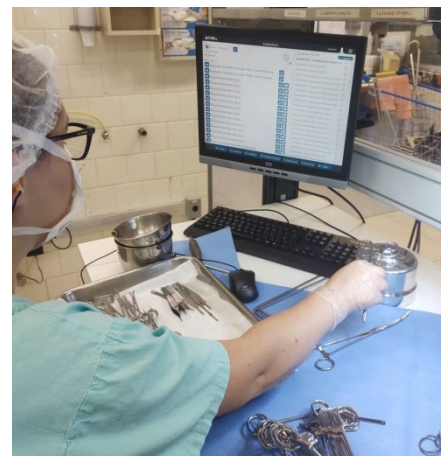
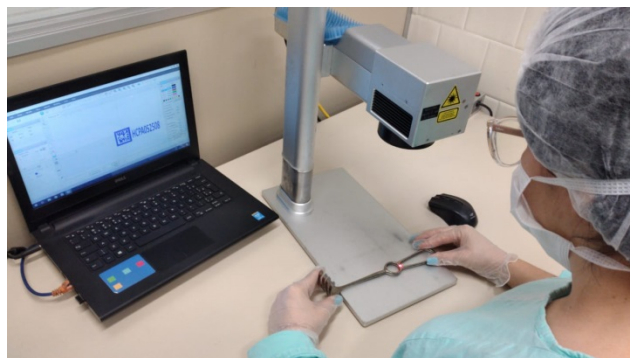




Implantação de Sistema de Rastreabilidade em um Centro De Materiais e Esterilização

Resultados

Foi necessária adaptação da infraestrutura ainda no atual CME, incluindo instalação de pontos de rede e aquisição de computadores, leitores de código datamatrix e impressoras. Um grupo de multiplicadores composto por: enfermeiros, auxiliares e técnicos de enfermagem, acadêmicos de enfermagem foram capacitados para iniciar os cadastros no sistema, gerando um banco de dados. Posteriormente foram gravados os instrumentais cirúrgicos com códigos datamatrix de acordo com um cronograma para que não impactasse nas escalas cirúrgicas. Mais de 51.000 instrumentais foram gravados. Cada etapa da implantação se deu por meio de relatórios, *dashboard* e discussão dos resultados e próximas etapas, além de feedback das equipes do CME e das demais unidades da instituição. A previsão de implantação total foi de 20 meses e segue-se no processo de implantação final.





Implantação de Sistema de Rastreabilidade em um Centro De Materiais e Esterilização

Conclusão

O sistema informatizado de gestão vem trazendo benefícios ao CME, pois padroniza o processo de trabalho e facilita a busca de informações de rastreabilidade e também dados estratégicos que possam auxiliar nas tomadas de decisões, quando necessário. A inovação promovida necessita de constante dedicação no processo de ensino-aprendizagem para que a equipe possa utilizar adequadamente todas as ferramentas disponíveis no sistema, garantindo o rastreamento completo e gestão dos PPS tanto no CME como nas áreas consumidoras.

Referências

1. Agência Nacional de Vigilância Sanitária (BR). Resolução RDC nº 15, de 15 de março de 2012. Dispõe sobre requisitos de boas práticas para o processamento de produtos para a saúde e dá outras providências. Diário Oficial da União. 2012 [citado em 2020 maio 20];1:43-6. Disponível em: http://bvsms.saude.gov.br/bvs/saudelegis/anvisa/2012/rdc0015_15_03_2012.html
2. Rodrigues AFV, Santos Schneider DS, Silveira DT, Trevisan I, Camargo MD, Rocha Thomé EG. Estrutura informatizada para processos no centro de material e esterilização. Rev SOBECC. 2019;24(2):107-14.
3. Oliveira F, Martins S, Ribeiro MLL. Implantação e uso de sistema de rastreabilidade automatizado em central de materiais e esterilização. Rev SOBECC. 2017;22(1):52-8.